

**XV** Box (Cassa copertura)
Box (Main casing)**D-L-M-H...** Motorizzazione
Motorization**Cassonetto ventilante (completo)**
Ventilating box (complete unit)

Unità a basamento caratterizzate da ridotte dimensioni e facilità di montaggio per installazione di tipo residenziale, commerciale ed industriale. Adatte per installazione esterna a basamento (a pavimento) in vista. Una vastissima gamma di taglie, modelli, versioni, accessori ed una enorme flessibilità del prodotto consentono di effettuare qualsiasi tipo di installazione e soddisfare qualsiasi richiesta/esigenza.

The floor mounted ventilating units are characterised by small dimensions and easy installation for domestic, commercial and industrial use. Suitable for external floor installation with cabinet.

A wide range of sizes, models, versions, accessories and a huge flexibility of the product enable any kind of installation, able to satisfy any request/need.

DESCRIZIONE UNITÀ STANDARD/TRADIZIONALE

CASSA DI COPERTURA (PANNELLI)

La cassa di copertura è realizzata con pannelli in lamiera di forte spessore resistente alla ruggine, corrosione, agenti chimici, solventi, alifatici, alcoli. Pannelli autoportanti e smontabili. Assemblaggio con viti autofilettanti per una rapida, totale e facile ispezionabilità/manutenzione. Dimensioni contenute, ingombri ottimizzati. Disponibile ampia gamma di versioni orizzontali e verticali. Casse di copertura (pannelli) disponibili:

- **Z : Semplice pannello in lamiera zincata** + Isolamento termoacustico interno (classe M1) delle zone dove necessario.
- **P : Semplice pannello in lamiera preverniciata** colore bianco RAL 9002 + Isolamento termoacustico interno (classe M1) delle zone dove necessario.
- **K : Doppio pannello (sandwich 20 mm)** : lamiera interna zincata + isolamento in Fibra vetro + lamiera esterna preverniciata colore bianco RAL 9002.

STANDARD/TRADITIONAL UNIT DESCRIPTION

MAIN CASING (PANELS)

Main casing is manufactured with panels made of big thickness steel-sheet, resistant to rust, corrosion, chemical agents, solvents, aliphatics and alcohols. Self-supporting and removable panels. Assembled with self-threading screws for fast, total and easy check/maintenance. Reduced sizes, optimised volumes.

Available in a very large range of horizontal and vertical versions.

Main casings (panels) available in:

- **Z : Single skin panel made of galvanized steel** + internal thermal-acoustic insulation (class M1) where required.
- **P : Single skin panel made of pre-painted steel** white RAL9002 colour + internal thermo-acoustic insulation (class M1) where required.
- **K : Double skin panel (sandwich 20 mm)** : internal galvanized steel sheet + glass fibre insulation + external pre-painted steel white RAL9002 colour.

SEZIONE VENTILANTE

Motorizzazione "D-L-M-H..." installata all'interno di un Box realizzato secondo le specifiche previste (pannelli autoportanti smontabili).

Per la scelta delle possibili motorizzazioni basarsi sulla lista compatibilità (lista che riporta per ogni taglia di unità le relative motorizzazioni possibili). E' disponibile una enorme gamma di motorizzazioni (da scegliere nella sezione "L-M-H") che consente di gestire qualsiasi richiesta di portata aria e pressione statica: in questo modo l'unità può essere configurata secondo le proprie necessità, per poter essere collegata a qualsiasi rete di canali per la distribuzione dell'aria.

Valgono inoltre tutti gli accessori della sezione motorizzazione "L-M-H": motore doppia velocità, puleggia diametro variabile, Inverter, ecc..

- **La motorizzazione "L-M-H..." è da aggiungere al Box (cassa copertura). Motorizzazione = Motore 400Vac trifase + Ventilatore + Trasmissione cinghia/puleggia (caratteristiche e prezzi su sezione "L-M-H").**
- Per le unità più piccole è possibile richiedere la motorizzazione con ventilatore centrifugo direttamente accoppiato al motore elettrico 230Vac monofase (caratteristiche e prezzi su sezione motorizzazioni "D...").

FAN SECTION

Motorization "D-L-M-H..." installed inside a Box made according with the specifications (removable self-supporting panels).

The choice of possible motorizations must be based on the list of the compatibility (the list is showing for each size the related possible motorizations).

A large range of motorizations is available (to be choose in the "L-M-H" section) which enables to satisfy any air-flow and static pressure: in this way the unit can be configured to suit your needs; to be connected air ducts distribution network.

All the accessories of the "L-M-H" motorization section are applicable: double speed motor, variable diameter pulley, Inverter, etc..

- **Motorization "L-M-H..." must be added to the Box (main casing). Motorization = 400Vac three phase motor + Fan + Belt/pulley transmission (specifications and prices in the "L-M-H" section).**
- For smaller units it may be required the fan directly coupled with the electric 230Vac single phase motor (specifications and prices in the "D..." section).

BOCCHIE DI ASPIRAZIONE E MANDATA ARIA (SENZA GRIGLIE/PROTEZIONI)

Tutte le versioni standard vengono fornite con bocche di aspirazione e di mandata libere, senza alcuna griglia/protezione.

ATTENZIONE: si fa divieto di mettere in funzione la macchina se entrambe le bocche dell'unità non sono canalizzate o protette con griglie o rete antinfurtiva (disponibili come accessori a richiesta: griglie, pannelli, plenum, ecc.).

AIR INTAKE AND SUPPLY OUTLETS (WITHOUT GRILLS/PROTECTIONS)

All standard versions are supplied open (air intake and air supply), without any grill/protection.

WARNING: it is prohibited to make the unit operate if both the outlets of the unit are not ducted or protected by grills or safety net (available as accessories on request: grills, panels, plenum, etc.).

EQUIPAGGIAMENTO ELETTRICO

L'unità standard viene fornita priva del quadro elettrico di comando e potenza (NO regolazione, NO scatole elettriche, NO morsettiere, NO cavi/cablaggi: l'installatore deve collegarsi direttamente sulla morsettiere del motore trifase). Pannello frontale fornito con passacavo.

Disponibile, come accessorio, quadro elettrico di comando e di potenza (fornito installato all'esterno della sezione che contiene la motorizzazione). Il quadro elettrico è realizzato in conformità alla norma EN60335 e prevede: Interruttore generale + Teleruttore motore + Relè termico + Morsettiere (caratteristiche e prezzi su sezione "QE1/2/3") + ecc.

Il quadro elettrico previsto sulla sezione "QE1/2/3" deve essere scelto in base alla potenza del motore installato.

ELECTRICAL EQUIPMENT

Standard unit is supplied without electric control and without power board (NO regulation, NO electrical box, NO wiring: the installer should connect directly to the three-phase motor electric terminal). Frontal panel supplied with cable entry.

Available, as accessories, electric control and power board (supplied installed outside the section including the motorization). The electric board is made according with the norm EN60335 and includes: Main switch + Motor contactor + Thermal Relay + Terminal board (specifications and prices in the "QE1/2/3" section) + etc..

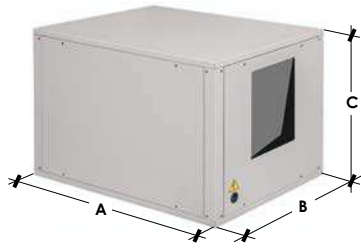
The electric board in the "QE1/2/3" section must be chosen according to the power of the installed motor.

ACCESSORI

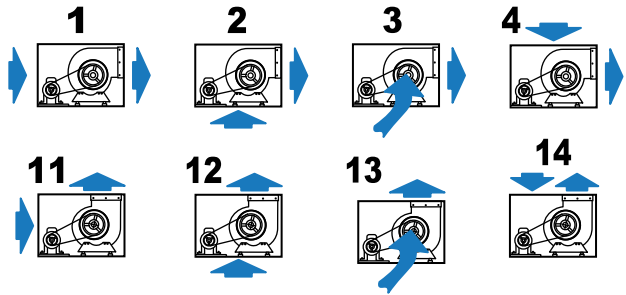
- Casse di copertura standard: "Z" - "P" - "K". A richiesta (con sovrapprezzo) disponibile qualsiasi tipo di materiale e/o spessore (inox, altre tinte RAL, ecc.).
- Ampissima disponibilità di accessori: Tettuccio parapiovvia, Basamento, Cuffia aspirazione con rete antivolatile, Cuffia espulsione con rete antivolatile, Pannello di aspirazione chiuso/cieco, Pannello di aspirazione con foro con dimensioni a richiesta, Pannello di aspirazione con griglia, ecc..

ACCESSORIES

- Standard main casing: "Z" - "P" - "K". On request (with additional price) available any material type and/or thickness (stainless steel, any other RAL color, etc.).
- Very large range of accessories: Rain protection cover, Support base, Air intake casing with bird protection net, Air supply casing with bird protection net, Closed/blank air intake panel, Air intake panel with 1 hole with wished dimensions, Air intake panel with grill, etc..



Versioni/Versions



XV Solo cassa copertura Only cover casing XV	1 Taglia Size 1...6 11...14	Z (*) Cassa portante Main casing Z - P - K	1 Versione Version 1...4 11...14	= XV 1-Z1 Solo/only BOX Sigla per l'ordinazione Order identification code
--	--	--	---	---

(*) Cassa portante - Main casing

Z ZINCATO GALVANIZED	Versioni in semplice pannello, autoportante, in lamiera zincata + isolamento termo-acustico interno Self-supporting single skin panel versions, made of galvanized steel + internal thermal-acoustic insulation
P PREVERNICIATA PRE-PAINTED	Versioni in semplice pannello, autoportante, in lamiera preverniciata bianca RAL 9002 + isolamento termo-acustico interno Self-supporting single skin panel versions, made of white RAL 9002 pre-painted steel + internal thermal-acoustic insulation
K DOPPIO PANNELLO DOUBLE SKIN PANEL	Versioni in Doppio pannello, autoportante, in Lamiera zincata / Fibra vetro / Lamiera preverniciata bianca RAL 9002 Self-supporting double skin panel versions, made of Galvanized steel / Glass fibre / White RAL 9002 pre-painted steel

Taglia - Size		XV 1	XV 2	XV 3	XV 4	XV 5	XV 6	XV 11	XV 12	XV 13	XV 14	
Dimensioni Dimensions	Versioni-Versions 1-2-3-4	A mm	650	750	850	900	1.000	1.100	1.450	1.500	1.600	1.950
		B mm	500	600	600	750	900	1.100	1.100	1.300	1.500	1.650
		C mm	450	500	550	650	700	850	1.100	1.200	1.350	1.500
	Versioni-Versions 11-12-13-14	A mm	700	800	950	1.000	1.100	1.200	1.600	1.700	1.800	2.150
		B mm	500	600	600	750	900	1.100	1.100	1.300	1.500	1.650
		C mm	450	500	550	600	700	800	950	1.050	1.150	1.250
Peso (solo Box) Weight (Box only)	Versioni-Versions Z-P	Kg(*)	17	23	27	35	45	62	88	107	132	173
	Versioni-Versions K	Kg(*)	29	39	45	60	76	105	150	181	224	293

Il peso complessivo di un cassonetto ventilante deve essere calcolato nel seguente modo:

The total weight of the ventilating box must be calculated in this way:

▪ Peso Cassonetto ventilante = Peso Box [Kg(*)] + Peso Motorizzazione (vedi sezione "L-M-H...")

▪ Ventilating box Weight = Box weight [Kg(*)] + Motorization weight (see "L-M-H..." section)

(1) BOX Cassonetto ventilante (solo cassa di copertura che contiene il motore+ventilatore+trasmissione) - Motorizzazione esclusa: accessorio addizionale
BOX of the Ventilating unit (only cover casing that contain the motor+fan+transmission) - Excluded motorization: additional accessory

Codice generale/padre - Father/general code	Cod.	14100101	14100201	14100301	14100401	14100501	14100601	14101101	14101201	14101301	14101401
Z ZINCATO - GALVANIZED (*) es./ex. Mod.: XV1-Z1	Mod. (*)	XV1-Z..	XV2-Z..	XV3-Z..	XV4-Z..	XV5-Z..	XV6-Z..	XV11-Z..	XV12-Z..	XV13-Z..	XV14-Z..
P PREVERNICIATA - PRE-PAINTED (*) es./ex. Mod.: XV1-P1	Mod. (*)	XV1-P..	XV2-P..	XV3-P..	XV4-P..	XV5-P..	XV6-P..	XV11-P..	XV12-P..	XV13-P..	XV14-P..
K DOPPIO PANNELLO - DOUBLE PANEL (*) es./ex. Mod.: XV1-K1	Mod. (*)	XV1-K..	XV2-K..	XV3-K..	XV4-K..	XV5-K..	XV6-K..	XV11-K..	XV12-K..	XV13-K..	XV14-K..

(2) Lista compatibilità motorizzazioni - Motorization compatibility list

Riferimento generale/padre - Father/general Reference	Ref.	0707	0907.0909(180)	1008.1010(225)	1209.1212(250)	1511.1515(280)	1813.1818(315)	(500)	(560)	(630)	(710)
Numero motorizzazioni - Motorization number		1	1	1	1	1	1	1	1	1	1
D... 230Vac (Monofase - Mono-phase)	Mod. (Optimal) Mod. (Altro - Other)	D1 D2	D3 D2	D5 D6	D7 D6	\	\	\	\	\	\
L... 400Vac (Trifase - Three-phase)	Mod. (Optimal) Mod. (Altro - Other)	L1 L2	L3 L4	L5 L4	L7 L6	L9 L8	L11 L10	\	\	\	\
M... 400Vac (Trifase - Three-phase)	Mod.	\	M1	M3	M5	M6	M7	M11	M12	M13	M14
H... 400Vac (Trifase - Three-phase)	Mod.	\	H1	H3	H5	H6	H7	H11	H12	H13	H14

(1) All'interno del BOX Cassonetto Ventilante "XV" viene installata la motorizzazione "D...L...M...H..." scelta fra quelle previste dalla relativa lista di compatibilità (2). Richieste speciali: Motorizzazioni più piccole sono sempre installabili. Motorizzazioni più grandi NO (non compatibili per dimensioni maggiori del box XV). Motorizzazione "D...L...M...H..." esclusa: accessorio addizionale

(1) Inside the BOX of the Ventilating unit "XV" is installed the motorization "D...L...M...H..." selected from the compatibility list (2). Special requests: smaller motors are always applicable. Larger motors are not possible (not compatible due to XV box size). Excluded "D...L...M...H..." motorization: additional accessory

(2) Lista compatibilità motorizzazioni:

- Per le taglie piccole (XV1-...4) → disponibili motorizzazioni "D..." con motore 230Vac monofase direttamente accoppiato al ventilatore (sia 6-poli, sia 4-poli) - (vedi sezione "D...").
- Per le taglie medio/piccole (XV1-...6) → disponibili motorizzazioni "L..." **Bassa prevalenza**, con motore 400Vac trifase + trasmissione cinghia/puleggia (vedi sezione "L-M-H").
- Per le tutte le taglie (XV1-...14) → disponibili motorizzazioni "M..." **Media prevalenza**, con motore 400Vac trifase + trasmissione cinghia/puleggia (vedi sezione "L-M-H").
- Per le tutte le taglie (XV1-...14) → disponibili motorizzazioni "H..." **Alta prevalenza**, con motore 400Vac trifase + trasmissione cinghia/puleggia (vedi sezione "L-M-H").

(2) Motorization compatibility list:

- For smaller sizes (XV1-...4) → available "D..." motorization with 230Vac mono-phase motor directly coupled with the fan (both 6-pole and 4-pole) - (see "D..." section).
- For medium/small sizes (XV1-...6) → available "L..." motorization **Low static pressure**, with 400Vac three-phase motor + belt/pulley transmission (see "L-M-H" section).
- For all sizes (XV1-...14) → available "M..." motorization **Medium static pressure**, with 400Vac three-phase motor + belt/pulley transmission (see "L-M-H" section).
- For all sizes (XV1-...14) → available "H..." motorization **High static pressure**, with 400Vac three-phase motor + belt/pulley transmission (see "L-M-H" section).

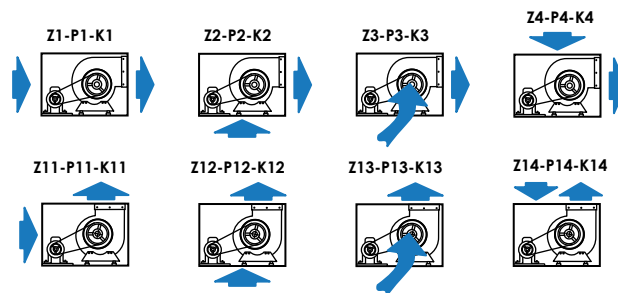
Esempio Selezione/Ordine Cassonetto ventilante
Example to Select/Order Ventilating box

Rif.	Mod.	Euro
1 Box (solo cassa) Box (casing only)	XV1-Z1	
2 Motorizzazione Motorization	L1-0.7 (1800mc/h ; 450Pa)	
3 Quadro elettrico Electric board	QE1-0.75	
TOT. (1+2+3)	Box + Motorizzazione + Quadro elett. Box + Motorization + Electric board	

Note

Box in lamiera: solo cassa di copertura (ventilatore/motore/ecc. esclusi) - Taglia 1; Cassa Z1
Steel Box: only cover casing (fan/motor/etc... not included) - Size 1; Casing Z1
Motorizzazione (Motore 400Vac + Slitta + Ventilatore + Pulegge + Cinghie)
Motorization (Motor 400Vac + Sledge + Fan + Pulleys + Belts)
Accessorio opzionale, non obbligatorio: Quadro elettrico (Scatola + Morsettiere + Interruttore + Protezione)
Optional accessory, not compulsory: Electric panel (Box + Terminal board + Switch + Protection)

M 400Vac Cinghia/Puleggia Pulley/V-belt

Versioni/Versions


Taglia - Size		XV1					XV2															
Dimensioni		A=650 x B=500 x C=450					A=750 x B=600 x C=500															
Versioni-Versions: 1-2-3-4		mm					mm															
Dimensioni		A=700 x B=500 x C=450					A=800 x B=600 x C=500															
Versioni-Versions: 11-12-13-14		mm					mm															
Portata aria – Air flow		1.000		1.500		1.500		2.000		2.000		2.500		3.000		3.500		4.000		4.000		
Pressione statica utile – Static pressure		300		550		680		340		530		310		400		270		120		600		
Livello sonoro – Sound level		55		62		64		62		64		60		60		61		64		65		
Pot. motore elettrico – Electric motor power		0,55		0,55		0,75		0,55		0,75		0,55		0,75		0,75		0,75		1,5		
Assorb. elettrico – Current input (MAX)		1,7		1,7		2,2		1,7		2,2		1,7		2,2		2,2		2,2		4,0		
L...	(1)	Motorizzazione (solo motore+ventilatore) Motorization (motor + fan only)	Mod.	L1-0.5n1440	L1-0.5n1940	L1-0.7n2160	L1-0.5n1640	L1-0.7n1950	L2-0.5n1210	L3-0.7n1340	L3-0.7n1160	L3-0.7n990	L3-1.5n1650									
XV-Z	(2)	Box (solo cassa zincata) Box (galvanized casing only)	Mod.	XV1-Z..					XV2-Z..													
XV-P	(3)	Box (solo cassa preverniciata) Box (pre-painted casing only)	Mod.	XV1-P..					XV2-P..													
XV-K	(4)	Box (solo cassa doppio pannello) Box (double panel casing only)	Mod.	XV1-K..					XV2-K..													
Cassonetto ventilante completo (Cassa copertura + Motorizzazione indicata (1)) Complete ventilating unit (Cover casing + Motorization shown (1))																						
XV-Z	(1+2)	ZINCATO - GALVANIZED (* es./ex. Mod.: XV1-Z1-1)	Mod.(*) Cod.	XV1-Z..-1 14100111	XV1-Z..-2 14100112	XV1-Z..-3 14100113	XV1-Z..-4 14100114	XV1-Z..-5 14100115	XV2-Z..-1 14100211	XV2-Z..-2 14100212	XV2-Z..-3 14100213	XV2-Z..-4 14100214	XV2-Z..-5 14100215									
XV-P	(1+3)	PREVERNICIATA - PRE-PAINTED (* es./ex. Mod.: XV1-P1-1)	Mod.(*) Cod.	XV1-P..-1 14100121	XV1-P..-2 14100122	XV1-P..-3 14100123	XV1-P..-4 14100124	XV1-P..-5 14100125	XV2-P..-1 14100221	XV2-P..-2 14100222	XV2-P..-3 14100223	XV2-P..-4 14100224	XV2-P..-5 14100225									
XV-K	(1+4)	DOPPIO PANN. - DOUBLE PANEL (* es./ex. Mod.: XV1-K1-1)	Mod.(*) Cod.	XV1-K..-1 14100131	XV1-K..-2 14100132	XV1-K..-3 14100133	XV1-K..-4 14100134	XV1-K..-5 14100135	XV2-K..-1 14100231	XV2-K..-2 14100232	XV2-K..-3 14100233	XV2-K..-4 14100234	XV2-K..-5 14100235									

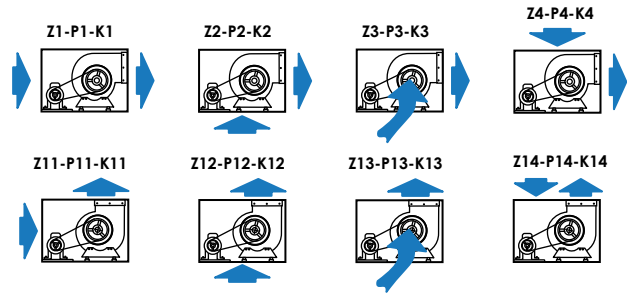
Taglia - Size		XV3					XV4															
Dimensioni		A=850 x B=600 x C=550					A=900 x B=750 x C=650															
Versioni-Versions: 1-2-3-4		mm					mm															
Dimensioni		A=950 x B=600 x C=550					A=1.000 x B=750 x C=600															
Versioni-Versions: 11-12-13-14		mm					mm															
Portata aria – Air flow		4.500		4.500		5.000		5.000		5.500		6.000		6.500		7.000		8.000				
Pressione statica utile – Static pressure		150		570		250		450		760		380		560		570		490		300		
Livello sonoro – Sound level		60		64		68		64		67		66		68		65		65		67		
Pot. motore elettrico – Electric motor power		0,75		1,5		1,5		1,5		2,2		1,5		2,2		2,2		2,2		2,2		
Assorb. elettrico – Current input (MAX)		2,2		4,0		4,0		4,0		6,0		4,0		6,0		6,0		6,0		6,0		
L...	(1)	Motorizzazione (solo motore+ventilatore) Motorization (motor + fan only)	Mod.	L5-0.7n850	L5-1.5n1420	L4-1.5n1170	L5-1.5n1280	L5-2.2n1640	L6-1.5n1010	L6-2.2n1210	L7-2.2n1210	L7-2.2n1120	L7-2.2n960									
XV-Z	(2)	Box (solo cassa zincata) Box (galvanized casing only)	Mod.	XV3-Z..					XV4-Z..													
XV-P	(3)	Box (solo cassa preverniciata) Box (pre-painted casing only)	Mod.	XV3-P..					XV4-P..													
XV-K	(4)	Box (solo cassa doppio pannello) Box (double panel casing only)	Mod.	XV3-K..					XV4-K..													
Cassonetto ventilante completo (Cassa copertura + Motorizzazione indicata (1)) Complete ventilating unit (Cover casing + Motorization shown (1))																						
XV-Z	(1+2)	ZINCATO - GALVANIZED (* es./ex. Mod.: XV3-Z1-1)	Mod.(*) Cod.	XV3-Z..-1 14100311	XV3-Z..-2 14100312	XV3-Z..-3 14100313	XV3-Z..-4 14100314	XV3-Z..-5 14100315	XV4-Z..-1 14100411	XV4-Z..-2 14100412	XV4-Z..-3 14100413	XV4-Z..-4 14100414	XV4-Z..-5 14100415									
XV-P	(1+3)	PREVERNICIATA - PRE-PAINTED (* es./ex. Mod.: XV3-P1-1)	Mod.(*) Cod.	XV3-P..-1 14100321	XV3-P..-2 14100322	XV3-P..-3 14100323	XV3-P..-4 14100324	XV3-P..-5 14100325	XV4-P..-1 14100421	XV4-P..-2 14100422	XV4-P..-3 14100423	XV4-P..-4 14100424	XV4-P..-5 14100425									
XV-K	(1+4)	DOPPIO PANN. - DOUBLE PANEL (* es./ex. Mod.: XV3-K1-1)	Mod.(*) Cod.	XV3-K..-1 14100331	XV3-K..-2 14100332	XV3-K..-3 14100333	XV3-K..-4 14100334	XV3-K..-5 14100335	XV4-K..-1 14100431	XV4-K..-2 14100432	XV4-K..-3 14100433	XV4-K..-4 14100434	XV4-K..-5 14100435									

(1) Motoriz.: L'unità può essere configurata con portata aria e press. statica diverse da quelle indicate, scegliendo una differente motorizzazione fra quelle disponibili nelle sez. "L-M-H..." e "D" (si soddisfa così qualsiasi richiesta).
 Prestazioni (m³/h - Pa - dB(A) - kW - A) : Vedi sezione "Motorizzazioni L-M-H"

(1) Motoriz.: The unit can be configured with different air-flow and static pressure than those specified, by selecting a different motorization between those available in sections "L-M-H..." and "D" (in order to satisfy any requirement).
 Performances (m³/h - Pa - dB(A) - kW - A) : See section "Motorization L-M-H"



Versioni/Versions



Taglia - Size		XV5										
Dimensioni		A=1.000 x B=900 x C=700										
Versioni-Versions: 1-2-3-4		mm										
Dimensioni		A=1.100 x B=900 x C=700										
Versioni-Versions: 11-12-13-14		mm										
Portata aria – Air flow		m³/h	8.500	9.000	9.500	10.000	10.000	11.000	11.000	12.000	13.000	13.000
Pressione statica utile – Static pressure		Pa	340	500	410	300	470	340	580	430	260	590
Livello sonoro – Sound level		dB(A)	67	69	70	71	67	69	69	71	72	73
Pot. motore elettrico – Electric motor power		kW	2,2	3,0	3,0	3,0	3,0	3,0	4,0	4,0	4,0	5,5
Assorb. elettrico – Current input (MAX)		A	6,0	7,5	7,5	7,5	7,5	7,5	9,5	9,5	9,5	13,0
L...	(1) Motorizzazione (solo motore+ventilatore) Motorization (motor + fan only)	Mod.	L8-2.2n810	L8-3.0n950	L8-3.0n900	L8-3.0n850	L9-3.0n930	L9-3.0n850	L9-4.0n1030	L9-4.0n940	L9-4.0n850	L9-5.5n1080
XV-Z	(2) Box (solo cassa zincata) Box (galvanized casing only)	Mod.	XV5-Z..									
XV-P	(3) Box (solo cassa preverniciata) Box (pre-painted casing only)	Mod.	XV5-P..									
XV-K	(4) Box (solo cassa doppio pannello) Box (double panel casing only)	Mod.	XV5-K..									
Cassonetto ventilante completo (Cassa copertura + Motorizzazione indicata (1)) Complete ventilating unit (Cover casing + Motorization shown (1))												
XV-Z	(1+2) ZINCATO - GALVANIZED (* es./ex. Mod.: XV5-Z1-1)	Mod.(*) Cod.	XV5-Z..-1 14100511	XV5-Z..-2 14100512	XV5-Z..-3 14100513	XV5-Z..-4 14100514	XV5-Z..-5 14100515	XV5-Z..-6 14100516	XV5-Z..-7 14100517	XV5-Z..-8 14100518	XV5-Z..-9 14100519	XV5-Z..-10 14100520
XV-P	(1+3) PREVERNICIATA - PRE-PAINTED (* es./ex. Mod.: XV5-P1-1)	Mod.(*) Cod.	XV5-P..-1 14100521	XV5-P..-2 14100522	XV5-P..-3 14100523	XV5-P..-4 14100524	XV5-P..-5 14100525	XV5-P..-6 14100526	XV5-P..-7 14100527	XV5-P..-8 14100528	XV5-P..-9 14100529	XV5-P..-10 14100530
XV-K	(1+4) DOPPIO PANN. - DOUBLE PANEL (* es./ex. Mod.: XV5-K1-1)	Mod.(*) Cod.	XV5-K..-1 14100531	XV5-K..-2 14100532	XV5-K..-3 14100533	XV5-K..-4 14100534	XV5-K..-5 14100535	XV5-K..-6 14100536	XV5-K..-7 14100537	XV5-K..-8 14100538	XV5-K..-9 14100539	XV5-K..-10 14100540

Taglia - Size		XV6										
Dimensioni		A=1.100 x B=1.100 x C=850										
Versioni-Versions: 1-2-3-4		mm										
Dimensioni		A=1.200 x B=1.100 x C=800										
Versioni-Versions: 11-12-13-14		mm										
Portata aria – Air flow		m³/h	14.000	14.000	15.000	15.000	16.000	16.000	17.000	18.000	19.000	20.000
Pressione statica utile – Static pressure		Pa	260	440	350	600	260	500	400	300	480	370
Livello sonoro – Sound level		dB(A)	68	68	70	70	71	71	73	74	75	76
Pot. motore elettrico – Electric motor power		kW	3,0	4,0	4,0	5,5	4,0	5,5	5,5	5,5	7,5	7,5
Assorb. elettrico – Current input (MAX)		A	7,7	9,5	9,5	13,0	9,5	13,0	13,0	13,0	17,0	17,0
L...	(1) Motorizzazione (solo motore+ventilatore) Motorization (motor + fan only)	Mod.	L11-3.0n630	L11-4.0n760	L11-4.0n710	L11-5.5n880	L11-4.0n660	L11-5.5n820	L11-5.5n770	L11-5.5n720	L11-7.5n850	L11-7.5n800
XV-Z	(2) Box (solo cassa zincata) Box (galvanized casing only)	Mod.	XV6-Z..									
XV-P	(3) Box (solo cassa preverniciata) Box (pre-painted casing only)	Mod.	XV6-P..									
XV-K	(4) Box (solo cassa doppio pannello) Box (double panel casing only)	Mod.	XV6-K..									
Cassonetto ventilante completo (Cassa copertura + Motorizzazione indicata (1)) Complete ventilating unit (Cover casing + Motorization shown (1))												
XV-Z	(1+2) ZINCATO - GALVANIZED (* es./ex. Mod.: XV6-Z1-1)	Mod.(*) Cod.	XV6-Z..-1 14100611	XV6-Z..-2 14100612	XV6-Z..-3 14100613	XV6-Z..-4 14100614	XV6-Z..-5 14100615	XV6-Z..-6 14100616	XV6-Z..-7 14100617	XV6-Z..-8 14100618	XV6-Z..-9 14100619	XV6-Z..-10 14100620
XV-P	(1+3) PREVERNICIATA - PRE-PAINTED (* es./ex. Mod.: XV6-P1-1)	Mod.(*) Cod.	XV6-P..-1 14100621	XV6-P..-2 14100622	XV6-P..-3 14100623	XV6-P..-4 14100624	XV6-P..-5 14100625	XV6-P..-6 14100626	XV6-P..-7 14100627	XV6-P..-8 14100628	XV6-P..-9 14100629	XV6-P..-10 14100630
XV-K	(1+4) DOPPIO PANN. - DOUBLE PANEL (* es./ex. Mod.: XV6-K1-1)	Mod.(*) Cod.	XV6-K..-1 14100631	XV6-K..-2 14100632	XV6-K..-3 14100633	XV6-K..-4 14100634	XV6-K..-5 14100635	XV6-K..-6 14100636	XV6-K..-7 14100637	XV6-K..-8 14100638	XV6-K..-9 14100639	XV6-K..-10 14100640

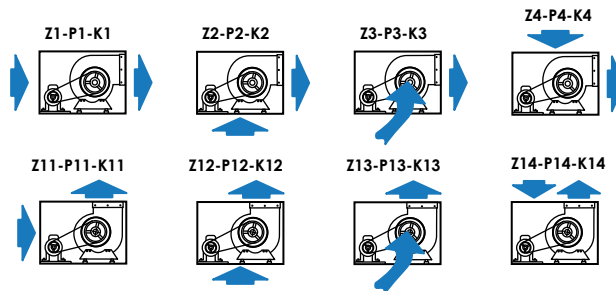
(1) Motoriz.: L'unità può essere configurata con portata aria e press. statica diverse da quelle indicate, scegliendo una differente motorizzazione fra quelle disponibili nelle sez. "L-M-H..." e "D" (si soddisfa così qualsiasi richiesta).
Prestazioni (m³/h - Pa - dB(A) - kW - A) : Vedi sezione "Motorizzazioni L-M-H"

(1) Motoriz.: The unit can be configured with different air-flow and static pressure than those specified, by selecting a different motorization between available in sections "L-M-H..." and "D" (in order to satisfy any requirement).
Performances (m³/h - Pa - dB(A) - kW - A) : See section "Motorization L-M-H"

M 400Vac Cinghia/Puleggia Pulley/V-belt



Versioni/Versions

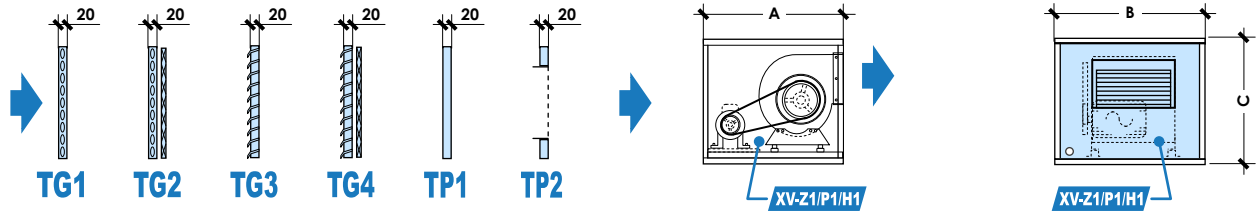


Taglia - Size			XV11					XV12				
Dimensioni	Versioni-Versions: 1-2-3-4	mm	A=1.450 x B=1.100 x C=1.100					A=1.500 x B=1.300 x C=1.200				
Dimensions	Versioni-Versions: 11-12-13-14	mm	A=1.600 x B=1.100 x C=950					A=1.700 x B=1.300 x C=1.050				
Portata aria - Air flow		m ³ /h	16.000	17.000	18.000	19.000	20.000	21.000	22.000	23.000	24.000	25.000
Pressione statica utile - Static pressure		Pa	810	760	720	670	610	440	400	560	510	470
Livello sonoro - Sound level		dB(A)	68	68	67	67	67	63	63	65	66	66
Pot. motore elettrico - Electric motor power		kW	7,5	7,5	7,5	7,5	7,5	5,5	5,5	7,5	7,5	7,5
Assorb. elettrico - Current input (MAX)		A	17,0	17,0	17,0	17,0	17,0	13,0	13,0	17,0	17,0	17,0
L... (1)	Motorizzazione (solo motore+ventilatore) Motorization (motor + fan only)	Mod.	M11-7.5n950	M11-7.5n890	M11-7.5n890	M11-7.5n900	M11-7.5n800	M12-5.5n630	M12-5.5n570	M12-7.5n710	M12-7.5n670	M12-7.5n660
XV-Z (2)	Box (solo cassa zincata) Box (galvanized casing only)	Mod.	XV11-Z..					XV12-Z..				
XV-P (3)	Box (solo cassa preverniciata) Box (pre-painted casing only)	Mod.	XV11-P..					XV12-P..				
XV-K (4)	Box (solo cassa doppio pannello) Box (double panel casing only)	Mod.	XV11-K..					XV12-K..				
Cassonetto ventilante completo (Cassa copertura + Motorizzazione indicata (1)) Complete ventilating unit (Cover casing + Motorization shown (1))												
XV-Z	(1+2) ZINCATO - GALVANIZED (* es./ex. Mod.: XV11-Z1-1)	Mod.(*) Cod.	XV11-Z..-1 14101111	XV11-Z..-2 14101112	XV11-Z..-3 14101113	XV11-Z..-4 14101114	XV11-Z..-5 14101115	XV12-Z..-1 14101211	XV12-Z..-2 14101212	XV12-Z..-3 14101213	XV12-Z..-4 14101214	XV12-Z..-5 14101215
XV-P	(1+3) PREVERNICIATA - PRE-PAINTED (* es./ex. Mod.: XV11-P1-1)	Mod.(*) Cod.	XV11-P..-1 14101121	XV11-P..-2 14101122	XV11-P..-3 14101123	XV11-P..-4 14101124	XV11-P..-5 14101125	XV12-P..-1 14101221	XV12-P..-2 14101222	XV12-P..-3 14101223	XV12-P..-4 14101224	XV12-P..-5 14101225
XV-K	(1+4) DOPPIO PANN. - DOUBLE PANEL (* es./ex. Mod.: XV11-K1-1)	Mod.(*) Cod.	XV11-K..-1 14101131	XV11-K..-2 14101132	XV11-K..-3 14101133	XV11-K..-4 14101134	XV11-K..-5 14101135	XV12-K..-1 14101231	XV12-K..-2 14101232	XV12-K..-3 14101233	XV12-K..-4 14101234	XV12-K..-5 14101235

Taglia - Size			XV13					XV14				
Dimensioni	Versioni-Versions: 1-2-3-4	mm	A=1.600 x B=1.500 x C=1.350					A=1.950 x B=1.650 x C=1.500				
Dimensions	Versioni-Versions: 11-12-13-14	mm	A=1.800 x B=1.500 x C=1.150					A=2.150 x B=1.650 x C=1.250				
Portata aria - Air flow		m ³ /h	27.500	27.500	30.000	30.000	30.000	32.500	35.000	35.000	37.500	40.000
Pressione statica utile - Static pressure		Pa	450	560	380	490	630	380	410	540	470	400
Livello sonoro - Sound level		dB(A)	64	66	65	66	68	63	65	66	66	67
Pot. motore elettrico - Electric motor power		kW	7,5	9,0	7,5	9,0	11,0	7,5	9,0	11,0	11,0	11,0
Assorb. elettrico - Current input (MAX)		A	17,0	20,0	17,0	20,0	24,0	17,0	20,0	24,0	24,0	24,0
L... (1)	Motorizzazione (solo motore+ventilatore) Motorization (motor + fan only)	Mod.	M13-7.5n550	M13-9.0n600	M13-7.5n510	M13-9.0n580	M13-11n650	M14-7.5n460	M14-9.0n470	M14-11n530	M14-11n520	M14-11n470
XV-Z (2)	Box (solo cassa zincata) Box (galvanized casing only)	Mod.	XV13-Z..					XV14-Z..				
XV-P (3)	Box (solo cassa preverniciata) Box (pre-painted casing only)	Mod.	XV13-P..					XV14-P..				
XV-K (4)	Box (solo cassa doppio pannello) Box (double panel casing only)	Mod.	XV13-K..					XV14-K..				
Cassonetto ventilante completo (Cassa copertura + Motorizzazione indicata (1)) Complete ventilating unit (Cover casing + Motorization shown (1))												
XV-Z	(1+2) ZINCATO - GALVANIZED (* es./ex. Mod.: XV13-Z1-1)	Mod.(*) Cod.	XV13-Z..-1 14101311	XV13-Z..-2 14101312	XV13-Z..-3 14101313	XV13-Z..-4 14101314	XV13-Z..-5 14101315	XV14-Z..-1 14101411	XV14-Z..-2 14101412	XV14-Z..-3 14101413	XV14-Z..-4 14101414	XV14-Z..-5 14101415
XV-P	(1+3) PREVERNICIATA - PRE-PAINTED (* es./ex. Mod.: XV13-P1-1)	Mod.(*) Cod.	XV13-P..-1 14101321	XV13-P..-2 14101322	XV13-P..-3 14101323	XV13-P..-4 14101324	XV13-P..-5 14101325	XV14-P..-1 14101421	XV14-P..-2 14101422	XV14-P..-3 14101423	XV14-P..-4 14101424	XV14-P..-5 14101425
XV-K	(1+4) DOPPIO PANN. - DOUBLE PANEL (* es./ex. Mod.: XV13-K1-1)	Mod.(*) Cod.	XV13-K..-1 14101331	XV13-K..-2 14101332	XV13-K..-3 14101333	XV13-K..-4 14101334	XV13-K..-5 14101335	XV14-K..-1 14101431	XV14-K..-2 14101432	XV14-K..-3 14101433	XV14-K..-4 14101434	XV14-K..-5 14101435

(1) Motoriz.: L'unità può essere configurata con portata aria e press. statica diverse da quelle indicate, scegliendo una differente motorizzazione tra quelle disponibili nelle sez. "L-M-H..." e "D" (si soddisfa così qualsiasi richiesta).
Prestazioni (m³/h - Pa - dB(A) - kW - A) : Vedi sezione "Motorizzazioni L-M-H"

(1) Motoriz.: The unit can be configured with different air-flow and static pressure than those specified, by selecting a different motorization between available in sections "L-M-H..." and "D" (in order to satisfy any requirement).
Performances (m³/h - Pa - dB(A) - kW - A) : See section "Motorization L-M-H"



Compatibilità - Compatibility			XV 1	XV 2	XV 3	XV 4	XV 5	XV 6	XV 11	XV 12	XV 13	XV 14
Dimensioni Dimensions	Versioni-Versions 1-2-3-4	A mm	650	750	850	900	1.000	1.100	1.450	1.500	1.600	1.950
		B mm	500	600	600	750	900	1.100	1.100	1.300	1.500	1.650
		C mm	450	500	550	650	700	850	1.100	1.200	1.350	1.500
	Versioni-Versions 11-12-13-14	A mm	700	800	950	1.000	1.100	1.200	1.600	1.700	1.800	2.150
		B mm	500	600	600	750	900	1.100	1.100	1.300	1.500	1.650
		C mm	450	500	550	600	700	800	950	1.050	1.150	1.250

(2) Pannello di chiusura forato (= griglia aspirazione aria) senza filtro aria
Panel with holes (= air intake grill) without air filter

Perdite di carico aria - Air pressure drop			Pa(l)	16	29	36	35	50	47	27	24	20	22
TG1-Z	ZINCATA GALVANIZED	Mod. Cod.	TG1-Z1 14900001	TG1-Z2 14900002	TG1-Z3 14900003	TG1-Z4 14900004	TG1-Z5 14900005	TG1-Z6 14900006	TG1-Z11 14900011	TG1-Z12 14900012	TG1-Z13 14900013	TG1-Z14 14900014	
	PREVERNICIATA (4) PRE-PAINTED	Mod. Cod.	TG1-P1 14900021	TG1-P2 14900022	TG1-P3 14900023	TG1-P4 14900024	TG1-P5 14900025	TG1-P6 14900026	TG1-P11 14900031	TG1-P12 14900032	TG1-P13 14900033	TG1-P14 14900034	

(2) Pannello di chiusura forato (= griglia aspirazione aria) + filtro aria piano con grado filtrazione EU3 (EUROVENT 4/5)
Panel with holes (= air intake grill) + flat air filter with EU3 filtering level (EUROVENT 4/5)

Perdite di carico aria - Air pressure drop			Pa(l)	35	65	81	79	112	106	61	54	44	50
TG2-Z	ZINCATA GALVANIZED	Mod. Cod.	TG2-Z1 14900101	TG2-Z2 14900102	TG2-Z3 14900103	TG2-Z4 14900104	TG2-Z5 14900105	TG2-Z6 14900106	TG2-Z11 14900111	TG2-Z12 14900112	TG2-Z13 14900113	TG2-Z14 14900114	
	PREVERNICIATA (4) PRE-PAINTED	Mod. Cod.	TG2-P1 14900121	TG2-P2 14900122	TG2-P3 14900123	TG2-P4 14900124	TG2-P5 14900125	TG2-P6 14900126	TG2-P11 14900131	TG2-P12 14900132	TG2-P13 14900133	TG2-P14 14900134	

(3) Pannello con griglia aspirazione aria a semplice ordine di alette fisse (con caratteristiche anti-pioggia) in lamiera, senza filtro aria
Panel with single bank fixed air intake grills (with rain protection characteristics) made of steel, without air filter

Perdite di carico aria - Air pressure drop			Pa(l)	24	44	54	53	75	71	40	36	29	33
TG3-Z	ZINCATA GALVANIZED	Mod. Cod.	TG3-Z1 14900201	TG3-Z2 14900202	TG3-Z3 14900203	TG3-Z4 14900204	TG3-Z5 14900205	TG3-Z6 14900206	TG3-Z11 14900211	TG3-Z12 14900212	TG3-Z13 14900213	TG3-Z14 14900214	
	PREVERNICIATA (4) PRE-PAINTED	Mod. Cod.	TG3-P1 14900221	TG3-P2 14900222	TG3-P3 14900223	TG3-P4 14900224	TG3-P5 14900225	TG3-P6 14900226	TG3-P11 14900231	TG3-P12 14900232	TG3-P13 14900233	TG3-P14 14900234	

(3) Pannello con griglia aspirazione aria a semplice ordine di alette fisse (con caratteristiche anti-pioggia) in lamiera + filtro aria piano con grado filtrazione EU3 (EUROVENT 4/5)
Panel with single bank fixed air intake grills (with rain protection characteristics) made of steel + flat air filter with EU3 filtering level (EUROVENT 4/5)

Perdite di carico aria - Air pressure drop			Pa(l)	35	65	81	79	112	106	61	54	44	50
TG4-Z	ZINCATA GALVANIZED	Mod. Cod.	TG4-Z1 14900301	TG4-Z2 14900302	TG4-Z3 14900303	TG4-Z4 14900304	TG4-Z5 14900305	TG4-Z6 14900306	TG4-Z11 14900311	TG4-Z12 14900312	TG4-Z13 14900313	TG4-Z14 14900314	
	PREVERNICIATA (4) PRE-PAINTED	Mod. Cod.	TG4-P1 14900321	TG4-P2 14900322	TG4-P3 14900323	TG4-P4 14900324	TG4-P5 14900325	TG4-P6 14900326	TG4-P11 14900331	TG4-P12 14900332	TG4-P13 14900333	TG4-P14 14900334	

Pannello chiuso/cieco - Idoneo solo per la chiusura della bocca aspirazione aria
Closed/blank panel - Suitable to close of the air intake suction only

TP1-Z	ZINCATA GALVANIZED	Mod. Cod.	TP1-Z1 14900401	TP1-Z2 14900402	TP1-Z3 14900403	TP1-Z4 14900404	TP1-Z5 14900405	TP1-Z6 14900406	TP1-Z11 14900411	TP1-Z12 14900412	TP1-Z13 14900413	TP1-Z14 14900414
	PREVERNICIATA PRE-PAINTED	Mod. Cod.	TP1-P1 14900421	TP1-P2 14900422	TP1-P3 14900423	TP1-P4 14900424	TP1-P5 14900425	TP1-P6 14900426	TP1-P11 14900431	TP1-P12 14900432	TP1-P13 14900433	TP1-P14 14900434
TP1-K	DOPPIO PANNELLO DOUBLE PANEL	Mod. Cod.	TP1-K1 14900441	TP1-K2 14900442	TP1-K3 14900443	TP1-K4 14900444	TP1-K5 14900445	TP1-K6 14900446	TP1-K11 14900451	TP1-K12 14900452	TP1-K13 14900453	TP1-K14 14900454

Pannello con N°1 foro con dimensioni a richiesta - Idoneo solo per la chiusura della bocca aspirazione aria - Uso: es. per installarci sopra una serranda "ST"
Panel with 1 hole with wished dimensions - Suitable to close of the air intake suction only - Use: ex. for the installation of an "ST" damper

TP2-Z	ZINCATA GALVANIZED	Mod. Cod.	TP2-Z1 14900501	TP2-Z2 14900502	TP2-Z3 14900503	TP2-Z4 14900504	TP2-Z5 14900505	TP2-Z6 14900506	TP2-Z11 14900511	TP2-Z12 14900512	TP2-Z13 14900513	TP2-Z14 14900514
	PREVERNICIATA PRE-PAINTED	Mod. Cod.	TP2-P1 14900521	TP2-P2 14900522	TP2-P3 14900523	TP2-P4 14900524	TP2-P5 14900525	TP2-P6 14900526	TP2-P11 14900531	TP2-P12 14900532	TP2-P13 14900533	TP2-P14 14900534
TP2-K	DOPPIO PANNELLO DOUBLE PANEL	Mod. Cod.	TP2-K1 14900541	TP2-K2 14900542	TP2-K3 14900543	TP2-K4 14900544	TP2-K5 14900545	TP2-K6 14900546	TP2-K11 14900551	TP2-K12 14900552	TP2-K13 14900553	TP2-K14 14900554

(1) Perdite di carico aria (Pa): riferite alla portata aria nominale max (vedi tabella "Dati Tecnici Nominali").

(2) Pannello semplicemente forato, adatto solo per unità installata all'interno (non possibile all'esterno).

(3) Pannello con griglia con caratteristiche anti-pioggia, adatto per unità installata sia all'interno, sia all'esterno.

(4) Accessorio non disponibile in doppio pannello "K": Per le unità "K" usare l'accessorio preverniciato "H".

- TG1-TG2-TG3-TG4-TP1-TP2: Accessori idonei solo per bocca aspirazione aria, solo versione 1.
- A richiesta accessorio analogo idoneo per qualsiasi altra versione (2...14), stesso prezzo.
- Accessori forniti montati o non montati (a richiesta) sull'unità.

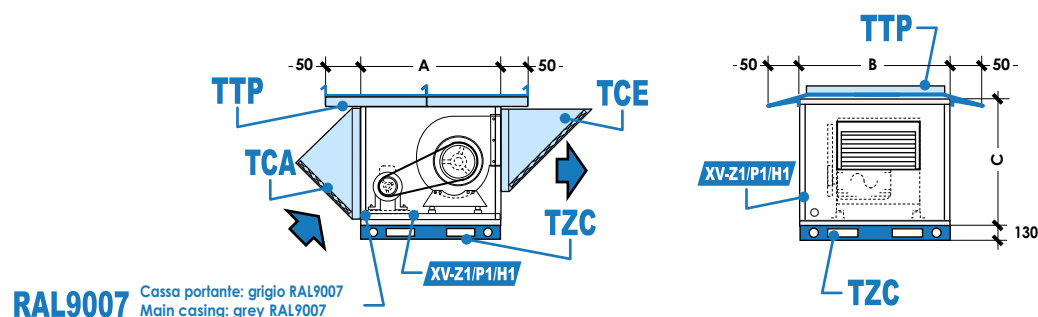
(1) Air pressure drops (Pa): referred to nominal air flow max (see "Nominal Technical Data" table).

(2) Simple perforated panel, suitable only for indoor installation (outdoor installation not possible).

(3) Panel with water proof characteristics, suitable for both outdoor and indoor installation.

(4) Accessory not available in double skin "K": for "K" type units use pre-painted accessory "H" type.

- TG1-TG2-TG3-TG4-TP1-TP2: Accessories suitable for air intake suction only, version 1 only.
- On request similar accessory suitable for any other version (2...14), same price.
- Accessories supplied mounted or not mounted (on request) on the unit.



Compatibilità - Compatibility			XV 1	XV 2	XV 3	XV 4	XV 5	XV 6	XV 11	XV 12	XV 13	XV 14
Dimensioni Dimensions	Versioni-Versions 1-2-3-4	A mm	650	750	850	900	1.000	1.100	1.450	1.500	1.600	1.950
		B mm	500	600	600	750	900	1.100	1.100	1.300	1.500	1.650
		C mm	450	500	550	650	700	850	1.100	1.200	1.350	1.500
	Versioni-Versions 11-12-13-14	A mm	700	800	950	1.000	1.100	1.200	1.600	1.700	1.800	2.150
		B mm	500	600	600	750	900	1.100	1.100	1.300	1.500	1.650
		C mm	450	500	550	600	700	800	950	1.050	1.150	1.250
Cuffia aspirazione con rete antivolafile + filtro aria piano con grado filtrazione EU3 (EUROVENT 4/5); solo per bocca aspirazione aria (Es. per installazione unità all'esterno) Air intake casing with bird-proof grill + flat air filter with EU3 filtering level (EUROVENT 4/5); only for air intake outlet (Ex. for unit external installation)												
Perdite di carico aria - Air pressure drop		Pa(l)	35	65	81	79	112	106	61	54	44	50
TCA-Z	ZINCATA GALVANIZED	Mod. Cod.	TCA-Z1 14900601	TCA-Z2 14900602	TCA-Z3 14900603	TCA-Z4 14900604	TCA-Z5 14900605	TCA-Z6 14900606	TCA-Z11 14900611	TCA-Z12 14900612	TCA-Z13 14900613	TCA-Z14 14900614
	TCA-P	PREVERNICIATA PRE-PAINTED	Mod. Cod.	TCA-P1 14900621	TCA-P2 14900622	TCA-P3 14900623	TCA-P4 14900624	TCA-P5 14900625	TCA-P6 14900626	TCA-P11 14900631	TCA-P12 14900632	TCA-P13 14900633
TCA-K	DOPPIO PANNELLO DOUBLE PANEL	Mod. Cod.	TCA-K1 14900641	TCA-K2 14900642	TCA-K3 14900643	TCA-K4 14900644	TCA-K5 14900645	TCA-K6 14900646	TCA-K11 14900651	TCA-K12 14900652	TCA-K13 14900653	TCA-K14 14900654
Cuffia di espulsione con rete antivolafile; solo per bocca mandata aria (Es. per installazione unità all'esterno) Outlet casing with bird-proof grill; only for air supply outlet (Ex. for unit external installation)												
Perdite di carico aria - Air pressure drop		Pa(l)	16	29	36	35	50	47	27	24	20	22
TCE-Z	ZINCATA GALVANIZED	Mod. Cod.	TCE-Z1 14900701	TCE-Z2 14900702	TCE-Z3 14900703	TCE-Z4 14900704	TCE-Z5 14900705	TCE-Z6 14900706	TCE-Z11 14900711	TCE-Z12 14900712	TCE-Z13 14900713	TCE-Z14 14900714
	TCE-P	PREVERNICIATA PRE-PAINTED	Mod. Cod.	TCE-P1 14900721	TCE-P2 14900722	TCE-P3 14900723	TCE-P4 14900724	TCE-P5 14900725	TCE-P6 14900726	TCE-P11 14900731	TCE-P12 14900732	TCE-P13 14900733
TCE-K	DOPPIO PANNELLO DOUBLE PANEL	Mod. Cod.	TCE-K1 14900741	TCE-K2 14900742	TCE-K3 14900743	TCE-K4 14900744	TCE-K5 14900745	TCE-K6 14900746	TCE-K11 14900751	TCE-K12 14900752	TCE-K13 14900753	TCE-K14 14900754
Tettuccio parapiooggia (2) + EXE: Esecuzione unità per installazione all'esterno (3) Rain protection cover (2) + EXE: Execution of the unit for outdoor installation (3)												
TTP-Z	ZINCATA GALVANIZED	Mod. Cod.	TTP-Z1 14900801	TTP-Z2 14900802	TTP-Z3 14900803	TTP-Z4 14900804	TTP-Z5 14900805	TTP-Z6 14900806	TTP-Z11 14900811	TTP-Z12 14900812	TTP-Z13 14900813	TTP-Z14 14900814
	TTP-P/K	PREVERNICIATA (5) PRE-PAINTED	Mod. Cod.	TTP-P1 14900821	TTP-P2 14900822	TTP-P3 14900823	TTP-P4 14900824	TTP-P5 14900825	TTP-P6 14900826	TTP-P11 14900831	TTP-P12 14900832	TTP-P13 14900833
Basamento di appoggio di tipo continuo, realizzato in profilati di acciaio zincato di forte spessore su cui sono ricavati dei fori passanti per la movimentazione Support base continuous type, made of galvanized steel sheet with big thickness, on which there are suitably positioned holes for the handling of the unit												
TZC-Z/P/K	ZINCATA (6) GALVANIZED	Mod. Cod.	TZC-Z1 14900901	TZC-Z2 14900902	TZC-Z3 14900903	TZC-Z4 14900904	TZC-Z5 14900905	TZC-Z6 14900906	TZC-Z11 14900911	TZC-Z12 14900912	TZC-Z13 14900913	TZC-Z14 14900914
	ESECUZIONI SPECIALI - SPECIAL EXECUTIONS											
(4) Esecuzione cassa copertura in lamiera preverniciata grigio RAL9007 (in alternativa allo standard bianco RAL9002) - Solo per versioni "P"-"K" Main casing execution made of pre-painted steel grey RAL9007 (as alternative to standard white RAL9002) - Only for "H"-"K" versions												
RAL 9007	Compatibilità:/ Unità-Unit "XV-P"; "XV-K"	Mod.	RAL9007 xxV1	RAL9007 xxV2	RAL9007 xxV3	RAL9007 xxV4	RAL9007 xxV5	RAL9007 xxV6	RAL9007 xxV11	RAL9007 xxV12	RAL9007 xxV13	RAL9007 xxV14
		Cod.	14900921	14900922	14900923	14900924	14900925	14900926	14900931	14900932	14900933	14900934

(1) Perdite di carico aria (Pa): riferite alla portata aria nominale max (vedi tabella "Dati Tecnici Nominali").

(2) Il tettuccio parapiooggia viene fornito a seconda delle dimensioni in un solo pezzo o in più moduli accoppiati. Sporgenza di 50mm su tutti i 4 lati.

(3) Esecuzione unità per installazione all'esterno: Unità fornita senza prefori e senza fori inutilizzati + Siliconatura dei bordi dei pannelli superiori e siliconatura di eventuali fori non utilizzati + Viti superiori fissate con rondella in PVC a tenuta o protette con silicone

(4) L'esecuzione speciale si intende estesa all'intera unità, comprensiva di tutti gli accessori come richiesto da ordine (se richiesta variante RAL9007, l'intera unità+accessori verranno forniti di colore grigio RAL9007).

(5) Accessorio non disponibile in doppio pannello "K": Per le unità "K" usare l'accessorio preverniciato "P".

(6) Accessorio non disponibile in versione "P" e "K": Per le unità "P" e "K" usare l'accessorio zincato "Z".

• TCA-TCE-TTP-TZC: Accessori idonei solo per versione 1.

• A richiesta accessorio analogo idoneo per qualsiasi altra versione (2...14), stesso prezzo.

• Accessori forniti montati o non montati (a richiesta) sull'unità.

(1) Air pressure drops (Pa): referred to nominal air flow max (see "Nominal Technical Data" table).

(2) The rain protection cover is provided in one or more coupled parts, depending on the size. Overhang of 50mm on all 4 sides.

(3) Execution of the unit for outdoor installation: Unit supplied without knockouts and without unused holes + Upper panels' edges and possible unused holes protected by silicon + Upper screws fixed with PVC sealing washers or silicon protected.

(4) The special execution is referring to the complete unit, including all according to the order accessories (in case of RAL9007 variant, all unit + accessories will be supplied in grey RAL9007 colour).

(5) Accessory not available in double skin "K": for "K" type units use pre-painted accessory "P" type.

(6) Accessory not available in "H" and "K" version: for "H" and "K" versions use galvanized accessory "Z".

• TCA-TCE-TTP-TZC: Accessories suitable for version 1 only.

• On request similar accessory suitable for any other version (2...14), same price.

• Accessories supplied mounted or not mounted (on request) on the unit.